

POURQUOI WALLENSTEIN?

DÉCHIQUETEUSES



Illustration : paillis de cèdre



Transformez les arbustes, les branches et les morceaux d'écorce en de précieux copeaux au moyen des déchiqueteuses de bois de la série BX. Pour transformer également les feuilles et les branches en paillis fin, les déchiqueteuses/broyeuses de la série BXM vous proposent la solution idéale.

PUISSANCE DE DÉCHIQUETAGE INDUSTRIELLE

Au cœur de la déchiqueteuse BX de Wallenstein, on trouve un rotor de service rigoureux et des couteaux de déchiquetage réversibles. Le grand diamètre du rotor améliore la production de copeaux en imprimant une vitesse accrue à l'arête des couteaux. L'acier épais maintient la vitesse de rotation de manière à vous permettre de réduire aisément des troncs d'arbre en copeaux. Les couteaux réversibles sont faits d'acier trempé et usiné avec précision pour qu'ils restent tranchants longtemps.



GOULOTTE DE DÉCHARGE PIVOTANT SUR 360°

Régalez facilement l'endroit où vos copeaux ou votre paillis retombent grâce à la goulotte à double réglage. La goulotte pivote sur 360 degrés et le déflecteur supérieur vous permet de régler la distance d'éjection.



CORRESPOND À VOTRE STYLE



Les couleurs réelles peuvent varier.

RENDEMENT DU MOTEUR

Les déchiqueteuses de bois de la série BX et les déchiqueteuses/broyeuses de la série BXM sont disponibles avec des moteurs de diverses cylindrées, en fonction de vos besoins en matière de puissance. Qu'elles soient alimentées par Honda ou Kohler, les déchiqueteuses et les déchiqueteuses/broyeuses de Wallenstein n'utilisent que les moteurs les plus fiables.

PROPULSÉ par **HONDA**

KOHLER



TRAVAILLEZ SANS SOUCI GRÂCE À WALLENSTEIN

Nous savons que vous travaillez fort. La garantie de 5 ans, qui accompagne chaque produit Wallenstein neuf protège sans souci votre dur labeur.

Pour en savoir plus, rendez-vous à l'adresse wallensteinequipment.com.



BXMT3209

BXMT DÉCHIQUETEUSES/BROYEUSES

Ramassez et partez, partout où vous en avez besoin. C'est la solution idéale pour garder les chantiers propres. Les entrepreneurs, les arboristes et les municipalités peuvent facilement réduire les branches en copeaux ou en paillis directement dans les véhicules de transport au moyen des déchiqueteuses de bois BXT ou des déchiqueteuses/broyeuses BXMT sur remorque.



CARACTÉRISTIQUES EXCLUSIVES DES BROYEUSES

Hachoir « Chop-Block » exclusif exploitant un mécanisme d'enclume pour produire des fragments fins



La déchiqueteuse et la broyeuse partagent la même goulotte de décharge pivotant sur 360°



CARACTÉRISTIQUES STANDARD

Déplacement du BXMT sur la voie publique avec feux de circulation



Essieux à suspension Torflex® pour un remorquage en douceur

*Non offert sur BXMT3209



PROPULSÉ par **HONDA**



PROPULSÉ par **HONDA**



PROPULSÉ par **HONDA**



KOHLER

BXMT 3209

3"

- Moteur Honda GX 270 de 270 CC
 - Ouverture du corps de la déchiqueteuse de 3 po × 6 po avec capacité de 3 po
 - Ouverture du corps de la déchiqueteuse de 10 po × 10 po avec capacité de 1 po
 - Rotor de déchiqueteuse de 17,5 po avec 2 couteaux déportés (70 lb)
 - 27 couteaux de déchiquetage
 - Dimensions d'expédition (l × L × h) : 44 po × 58 po × 56 po
 - 400 lb Poids total
 - Dimensions des pneus : 4,10 × 6
- BXMT 3209

BXMT 3213

3"

- Moteur Honda GX 390 de 389 CC
 - Ouverture du corps de la déchiqueteuse de 3 po × 6 po avec capacité de 3 po
 - Ouverture du corps de la déchiqueteuse de 10 po × 10 po avec capacité de 1 po
 - Rotor de déchiqueteuse de 25 po avec 2 couteaux déportés (70 lb)
 - 27 couteaux de déchiquetage
 - Dimensions d'expédition (l × L × h) : 44 po × 60 po × 58 po
 - 520 lb Poids total
 - Dimensions des pneus : 4,80 × 8
- BXMT 3213

BXMT 4224

4"

- Moteur Honda GX 670 de 670 CC
 - Ouverture du corps de la déchiqueteuse de 4 po × 10 po avec capacité de 4 po
 - Ouverture du corps de la déchiqueteuse de 10,5 po × 10,5 po avec capacité de 2 po
 - Rotor de déchiqueteuse de 25 po avec 2 couteaux (170 lb)
 - 30 couteaux de déchiquetage
 - Dimensions d'expédition (l × L × h) : 64 po × 84 po × 80 po
 - 1080 lb Poids total
 - Dimensions des pneus : 6,50 × 8
 - Coffret à outils intégré
- BXMT 4224

BXMT 4238

4"

- Moteur Kohler de 999 CC
 - Ouverture du corps de la déchiqueteuse de 4 po × 10 po avec capacité de 4 po
 - Ouverture du corps de la déchiqueteuse de 10,5 po × 10,5 po avec capacité de 2 po
 - Rotor de déchiqueteuse de 25 po avec 2 couteaux (170 lb)
 - 30 couteaux de déchiquetage
 - Dimensions d'expédition (l × L × h) : 64 po × 84 po × 80 po
 - 1080 lb Poids total
 - Dimensions des pneus : 6,50 × 8
 - Coffret à outils intégré
- BXMT 4238

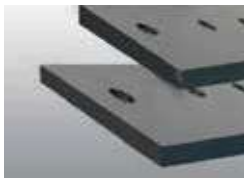
Déshiqueuses d'options

Couteaux réversibles pour Rotor



N° de pièce	Description
1056M303	• BX32S, BXC34, BXM32, BXMT3213, BXMT3209, BXMT3214SU, BXM34B, BXM34S, BXM32S, BXM32B, BXC32, BXC32H
1011M103	• BX42S, BXT4213, BXT4224, BXM42, BXM42, BXT4214SU, BXT4228SU, BX52 Série
1012M203	• BX62S, BX72S
1019M903	• BX92S, BX102 Série
1053M303	• BXTR6438, BXT6224, BXT6228SU, BXT6238, BX72R

Couteaux d'appui



N° de pièce	Description
1056M304	• BX32S, BXM32, BXMT3213, BXC34, BXC32, BXC32H, BXMT3209, BXMT3214SU, BXM34B, BXM34S, BXM32S, BXM32B
1011M104	• BX42S, BXT4213, BXT4224, BX42R, BXM42, BXH42, BXT4214SU, BXT4228SU, BXMT4224, BXT4228SU, BX52 Série
1012M204	• BX62S, BXT6224, BXT6238, BX72 Series, BXT6228SU, BXTR6438 Série
1019M904	• BX92, BX102 Série

Couteaux de Déshiquetage



N° de pièce	Description
1056M108	• BXM32, BXMT32, BXM32S, BXM34S, BXM32B, BXM34B, BXM32SH, BXM32BH
1016M608	• BXM42, BXMT4224

Grilles



N° de pièce	Description
1074L240	• Tamis rond de 0,75 po • BXM34S, BXM32S
1074L250	• Tamis rond de 1,5 po • BXM34S, BXM32S
1074L260	• Tamis pour matière humide de 1,5 po • BXM34S, BXM32S

Attelage Pour Remorque Disponible en Option



N° de pièce	Description
1082A355	• BXM34B, BXM32B, BXM34S, BXM32S, BXC34, BXC32, BXC32H

Sac Collecteur de Pailis



N° de pièce	Description
Z99006	• BXM34B, BXM34S, BXC34, BXM32BH, BXM32B, BXC32, BXC32H

Jauge de Dégageage du Couteau d'appui

N° de pièce	Description
1012L269	• pour emploi sur toutes les déshiqueuses

Ensemble de Freins Électriques

N° de pièce	Description
C300	• Standard sur le BXTR6438P

Bloc D'Alimentation Hydraulique Autonome pour Prise de Force

N° de pièce	Description
C3540	• BX52R, BX72R
C4550	• BX102R

Choix de Couleurs



Lors d'une commande, veuillez employer le code de couleur à trois lettres à la suite du numéro du modèle.

Option pour biomasse



N° de pièce	Description
CBM100	• BX72R, BX72RI
CBM200	• BX102R, BX102RI, BX102RP, BX102RPI

*Vitesse de prise de force recommandée de 1 000 tr/min

Extension de 30 po de la hauteur de décharge



N° de pièce	Description
CHE100	• Tous Modèles BX72R, BX72S, BX102R + BX102S

*Offert en noir seulement; non recommandé avec la Trousse pour biomasse
Les trousse de biomasse doivent fonctionner à la vitesse de la prise de force de 1 000 tr/min
Arbres de prise de force facultatifs pour les tracteurs qui utilisent une prise de force à 21 cannelures à 1 000 tr/min

Arbres de Prise de Force

N° de pièce	Description
Z44506	• Arbre de prise de force – série B5 × 55-1/4 po × 21 cannelures
Z44803	• Arbre de prise de force – série B8 × 40 po × 21 cannelures